

# Awasher

特許 第3148508号

# 「泡」と「無人化」が 厨房メンテナンスを変ええる

床面無人洗浄システム「アワシャー・システム」AS100 AS60

「お疲れさま」の挨拶が  
一時間も早くなりそう！

食品の安全性と品質保証  
HACCP

## 9のメリット

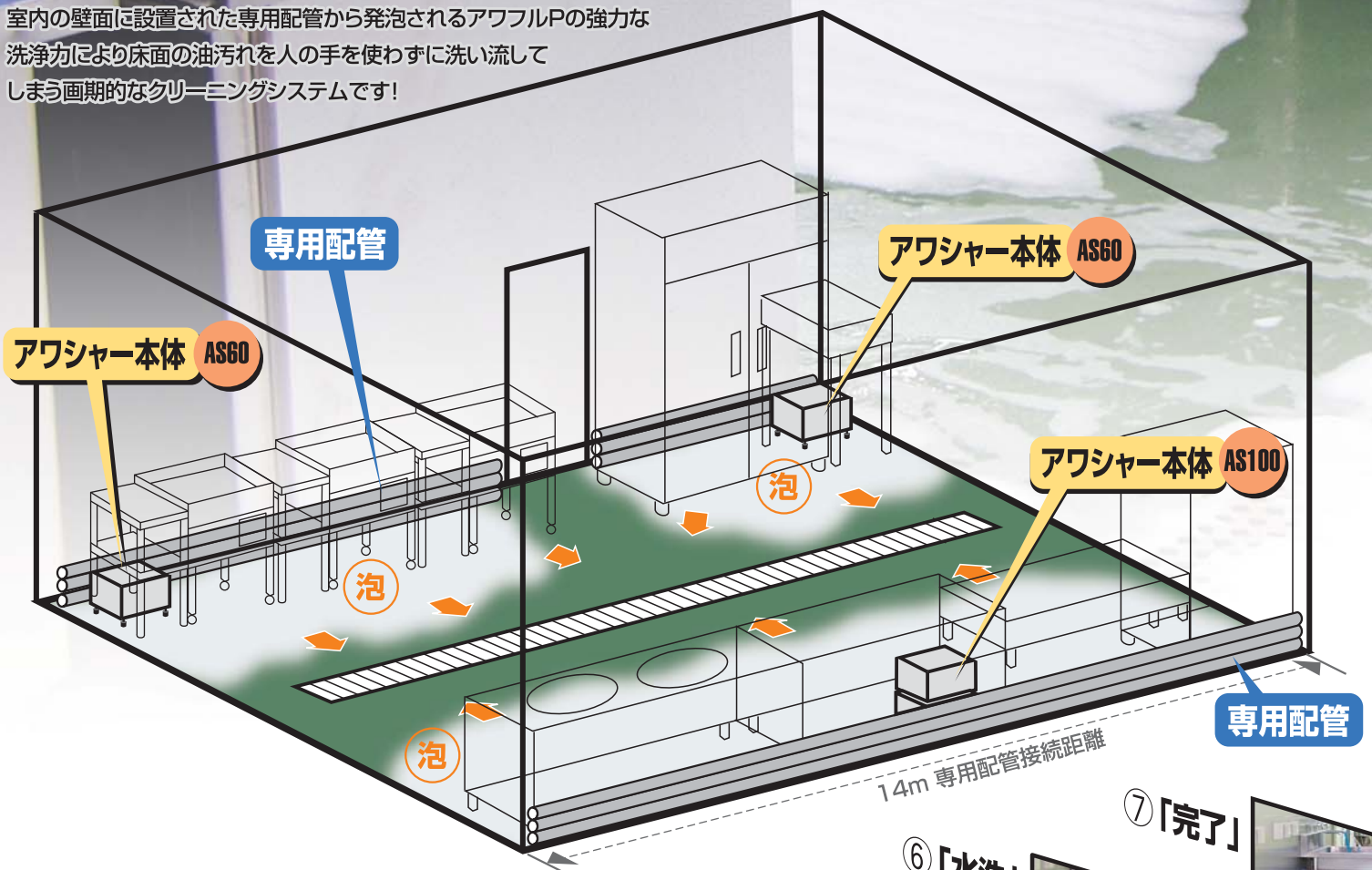
- 1 汚染拡散の防止
- 2 臭気の低減
- 3 細菌繁殖の抑制
- 4 転倒事故防止
- 5 疲労改善
- 6 ゴキブリの忌避
- 7 モラル向上
- 8 常時清掃可能
- 9 コストダウン

# 今、注目のHACCPシステムの画期的なシステム「アワシャー」

## アワシャーとは？

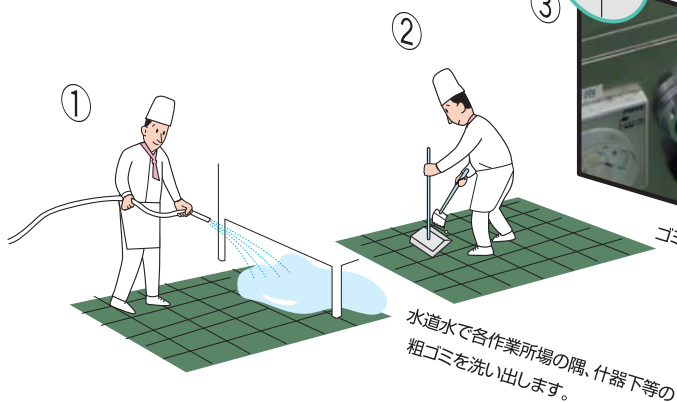
人手による清掃では、床面の40%~60%が日常清掃の不可能な範囲です。「アワシャー・システム」を導入すれば、什器の下まで入り込んだ泡によって、人の手を煩わせる事も無く、床のほぼ100%のエリアが洗浄可能となります。

室内の壁面に設置された専用配管から発泡されるアワフルPの強力な洗浄力により床面の油汚れを人の手を使わずに洗い流してしまいう画期的なクリーニングシステムです！

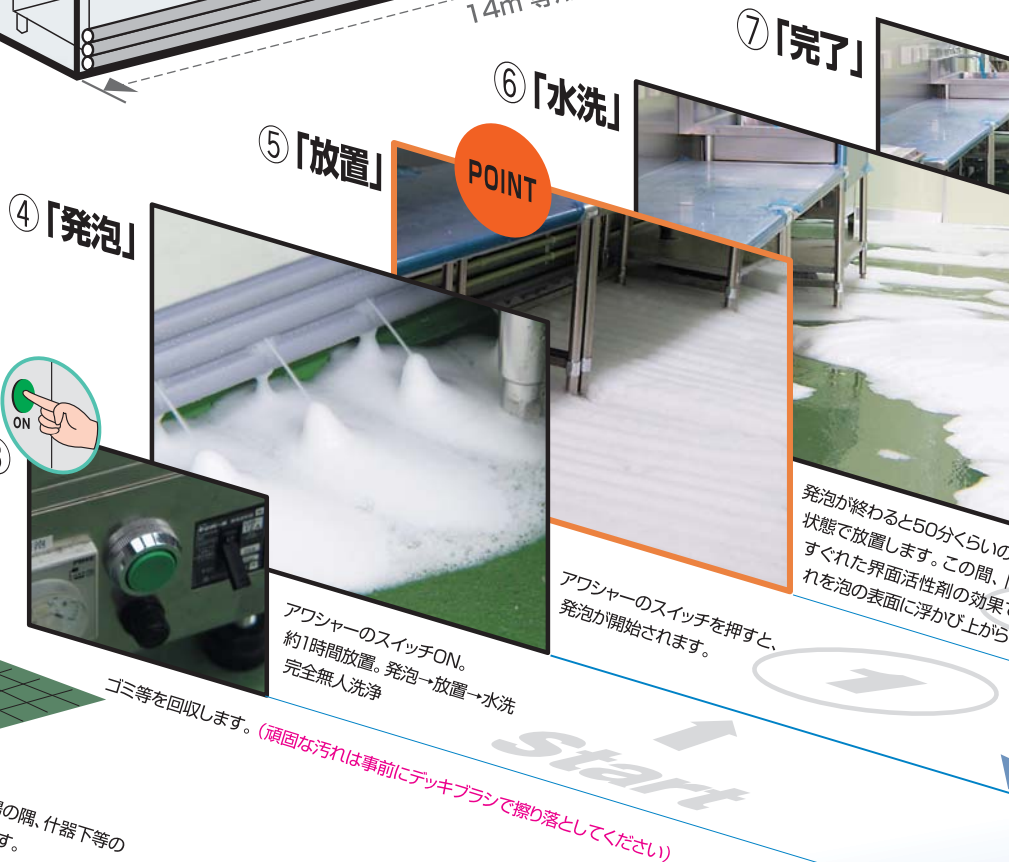


## アワシャー 洗浄手順

ゴミを拾って、アワシャーのスイッチ・オン。後は部屋の電気を消して帰るだけの完全自動化無人洗浄システム



水道水で各作業所場の隅、什器下等の粗ゴミを洗い出します。





# 一端を担う

食品の安全性と品質保証  
HACCP

## 9のメリット

### アワシャー導入実績

- 量販店及び食品館 ● 外食産業
- 病院・社食・工場 ● 防衛庁関係 ● ホテル・旅館
- 介護施設 ● 学校給食 etc.

#### 1 汚染拡散の防止

厨房内から店内やバックヤードへ持ち出される汚染拡散の原因となる油汚れの持ち出しを防ぎます。



店内やバックヤードに持ち出される油汚れの一般的な例

#### 4 転倒事故防止

床面に油分が存在すると摩擦抵抗が小さくなる為、足元がすべり易くなりますが、アワシャーを稼働させることにより専用洗剤アワフルPが床面の油汚れを除去し、すべり難くします。

#### 5 疲労改善

滑り易い床面で作業をすると、つま先にどうしても力が入る事から疲れやすくなります。床面が滑り難くなるため疲労が改善されます。

#### 6 ゴキブリの忌避

洗浄により、エサとなる有機物が取り除かれ床面のゴキブリを忌避する環境を作ります。また、床面からゴキブリがいなくなるのは、仲間へ危険フェロモンを発するため他のゴキブリも寄りつかなくなるのでは?と考えられています。

#### 7 モラル向上

床を泡で覆うことから直置き(トレイetc.)が出来なくなり、物を収納する習慣がつかます。

#### 8 常時清掃可能

・機械による自動洗浄は、仕事でもゴム靴を着用していれば作業を中断せず洗浄が出来ます。  
・泡は水のようにハネが上らないため、すべることも無く1日に何回でも洗浄が出来ます。  
(生産作業中は、ドライ環境で作業してください)

#### 9 コストダウン

##### 「定期清掃費」

グリストラップ浄化周期及び出入り口付近のマット交換周期の延長が可能になります。

「人件費」人手に頼る清掃を、ワンタッチで発泡⇒放置⇒水洗の順で自動洗浄するため、デッキブラシ等を使用する人的作業の削減が可能となります!!

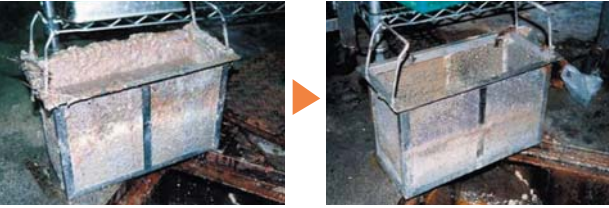
「水道代」洗浄時に使用される水は定量となる為、水道のムダ遣いが無くなります。

「洗剤量」使用する洗剤は100倍から150倍に薄め、更にエアで20倍に膨張させて使うため、洗剤の使用量もグッと削減されます。

★人件費はもとより、水道代や洗剤代が大幅に節約出来ます。

#### 2 臭気の低減

アワシャーは人手による清掃では困難な機械や什器下部も清掃可能になるため、臭気を大幅に軽減すると共に毎日洗浄する事で、グリストラップにヘドロが溜まらず湧き上る嫌なニオイも無くなります。

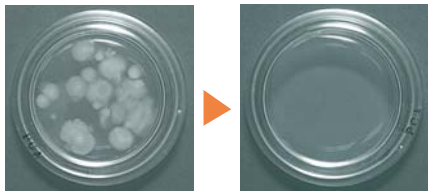


アワシャー設置前

アワシャー設置後

#### 3 細菌繁殖の抑制

床面の有機物が洗浄される為、落下細菌の培地が無くなり細菌の繁殖を抑制します。



デッキブラシなどの従来方法

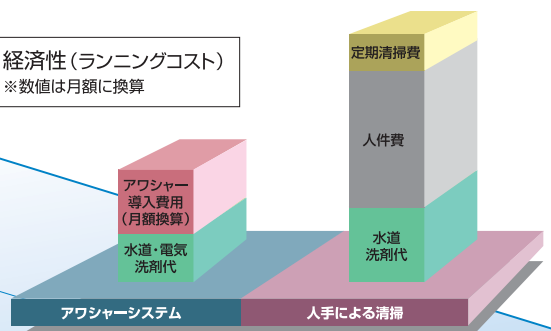
アワシャーによる洗浄後

このようにきれいになります。

その後、約3分間自動的に水洗が行われます。「アワフルP」で浮き上がらせた油汚れを泡といっしょに洗い流します。

間、そのままのアワフルPの力で、床面の油汚れを落とします。

経済性(ランニングコスト)  
※数値は月額に換算



## 導入補助金

## アワシャー本体



### AS100

専用配管接続距離 / 9m~16m  
 寸法(単位:mm) /  
 310(W)×330(D)×230~290(H)  
 重量 / 16kg 消費電力 / 140W



### AS60

専用配管接続距離 / 6m~9m  
 寸法(単位:mm) /  
 310(W)×330(D)×230~290(H)  
 重量 / 11kg 消費電力 / 80W

## その他の部品



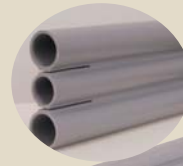
发泡器



取付金具A



取付金具B



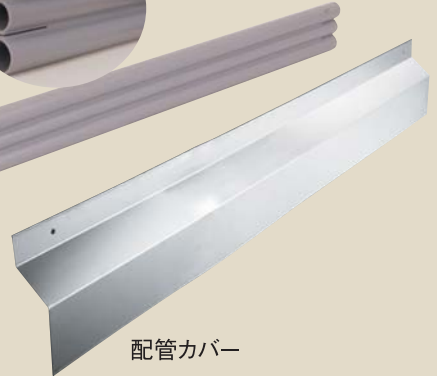
専用配管



エルボ



接続ジョイント



配管カバー



\*アワフルPには4ℓ (1ケース4コ入り)と  
 18ℓ 入りをご用意されています。

### アワシャー専用洗剤

# アワフルP

無リン

成分 陰イオン系界面活性剤  
 非イオン系界面活性剤  
 性状 pH:7.4 (原液)

- ・油污れの分解に優れ、しかも機器や床面を傷めない中性タイプです。
- ・気泡性、泡安定性に優れています。
- ・水洗時の泡消えが良好です。

- 環境ホルモン対応
- シックハウス配慮
- PRTR法対応

株式会社 アワフル

〒146-0092 東京都大田区下丸子2-14-22 3F  
 TEL 03-6715-0505 FAX 03-6715-0504  
<http://www.awafuru.com/>

製品に関するお問い合わせは、販売・施工代理店までご連絡ください。